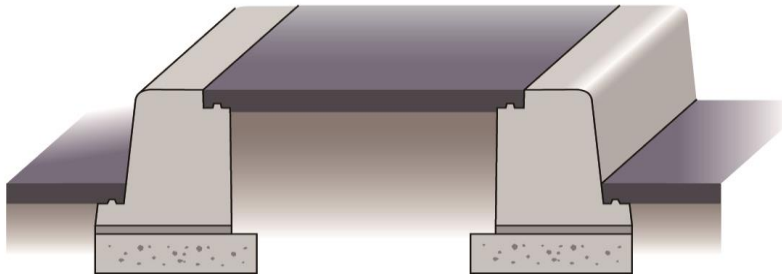


二次製品の周囲に繁茂する雑草の成長を **強力に阻止** する！！

# 「雑草防止工法」WP のご紹介

全国ですでに「数百キロメートル」**日本一の施工実績！！**



歩車道境界ブロック

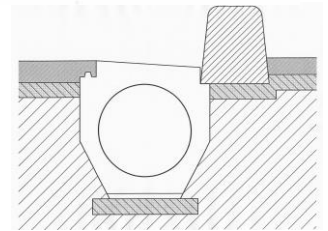
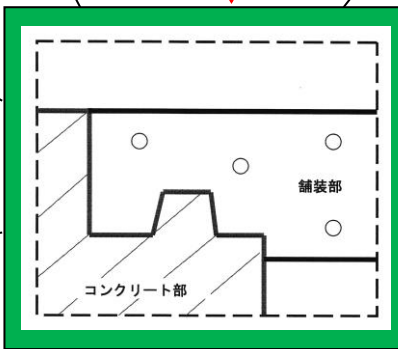


このような問題の解決にお役に立ちます。  
★街の景観を損ねる  
★歩道幅が狭い  
★雑草の繁殖

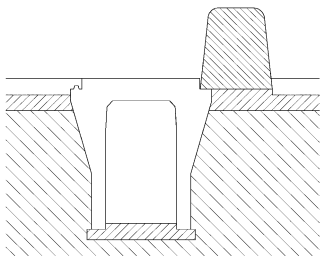


排水型歩車道境界ブロック

**ここがポイント！**



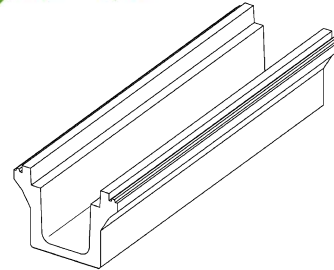
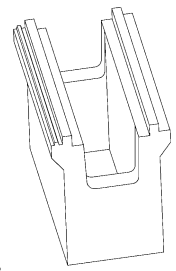
暗渠形側溝



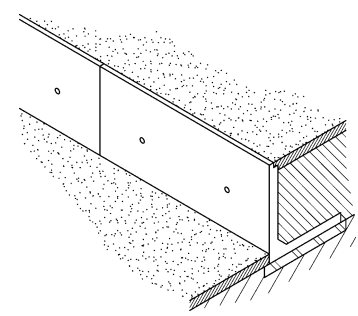
勾配可変側溝



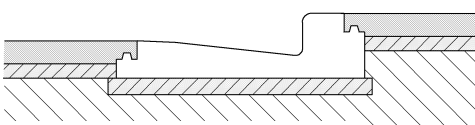
溜桝



蓋掛側溝



L形擁壁



鉄筋コンクリートL型

- (1) 雑草を無くすることで、「景観が良くなり道路環境の改善」になります。
- (2) 歩行者、自転車走行の様な「弱者に優しい構造」で、「交通事故の減少に寄与」します。
- (3) 維持管理に要する「草刈り費用が削減」されます。
- (4) ブロックの「施工性は従来と同じ」です。特に舗装材の新設施工や撤去工事等も従来と同じ要領で行えます。
- (5) 最初に施工を始めてから十数年と「圧倒的な実績」を誇り、その「施工総延長は数百キロメートル」と日本一です。
- (6) 施工後の評価も大変良く、官公庁によっては、「従来と同じ価格なら」と「工法指定」を頂く場合もよくあります。
- (7) 製品単価も施工費も従来施工と全く同様に「積算も至極簡単」です。
- (8) 「NETIS 登録はすでに 10 年間掲載済み」で、実績共に申し分ありません。現在は「公知の優れた工法として認知」されて居ます。
- (9) 「従来製品の形状をほぼそのまま確保」しているので車の衝撃荷重に対しても強く、安定性も向上します。
- (10) 雑草防止工法の突起部は、「植物の成長を確実に止める効果」が有ります。また「舗装部が突起としっかり噛み合う」ため、「舗装がひび割れたり、ずれたりしない効果」が有ります。
- (11) 雑草防止工法に対応する製品には、歩車道境界ブロックのみならず「排水型歩車道境界ブロック・暗渠形側溝・鉄筋コンクリートL形・溜樹・L形擁壁」等、多岐にわたります。(表紙の図面参照)

※左側…「雑草防止工法」により施工  
※雑草が全く生えていません。



※右側…通常のブロックで施工  
※肌別れて雑草が繁茂しています。

# 雑草防止工法の施工例



歩車道境界ブロック（マウンドアッ



舗装前の状況（下部に凸部が確認できます）



雑草の成長が殆んど確認できない暗渠形側溝と組み合わせて施工された歩車道境界ブロック



舗装前の状況（下部に凸部が確認できます）



排水型歩車道境界ブロックの施工例



気持ちよく安全に走れますよ。ありがとう。



## 雑草防止工法で施工した現場の追跡調査

下は「雑草防止工法」で施工した現場の追跡調査の写真です。設置後、9年（左）、11年（右）経過。歩車道境界ブロックは黒くなっていますが、周囲から雑草の成長を見る事が出来ません。



道路を設計される皆様へ：道路に繁茂する頑固な雑草を「しかたない」と諦めていませんか？



問合せ先：日本雑草防止工法研究会会員名簿参照 HP：「日本雑草防止工法研究会」で検索！

北村コンクリート工業株式会社

<http://weed.impact-inc.jp/>



茨城県行方市籠田 503

Tel 0299732551

FAX 0299732552



日本雑草防止工法研究会

開発社：中里産業株式会社(福岡県北九州市)

事務局 (有)インパクト 〒719-3143 岡山県真庭市下市瀬 687 TEL : 0867-52-8255 HP : 「インパクト 二次製品」で検索