

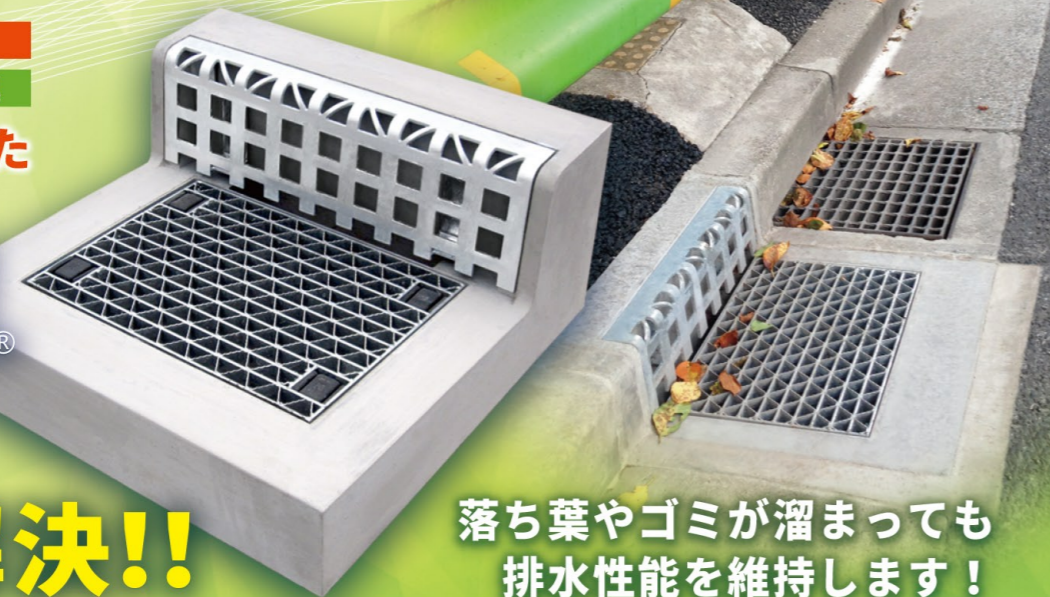
国土交通省 L形ます

東京都型 街きよます縁塊

落ち葉冠水防止ふた

冠助[®]

道路の冠水を解決!!



落ち葉やゴミが溜まって
排水性能を維持します!

落ち葉冠水防止ふた

冠助の特長

- 落ち葉対策
- 新聞・雑誌対策
- ゲリラ豪雨対策
- 自転車対策
- ユニバーサル対応
- ネプラス対応



落ち葉がつまりやすい従来のL形ます

L形ます縁石部の排水性能をアップ!

ゲリラ豪雨や集中豪雨によって起こるますふたの冠水に対応するため、縁石部に排水孔を設け排水性能を高めました。落ち葉や新聞・雑誌等の排水の妨げになるものがある場合でも、安定した排水性能によって冠水を防ぎます。

ネプラス工法(ますふた修繕)に対応

側溝修繕工事に革新をもたらしたネプラス工法は、傷んだ部分だけを取替えて、工事期間を短縮、破棄物を削減、材料も少なくすむ画期的な工法です。

自転車の安全走行をサポート

グレーチングの形状をトライアングルピッチにかえたことで車輪のはまり込みや落ち込みを防ぎます。また、部材にスベリ止めの突起を設けたことで耐スリップ性能を向上させました。

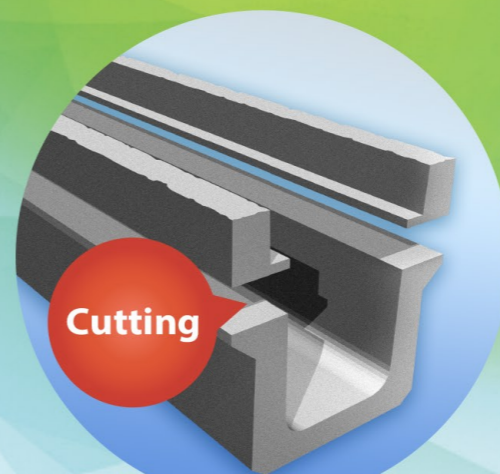


トライアングルピッチ

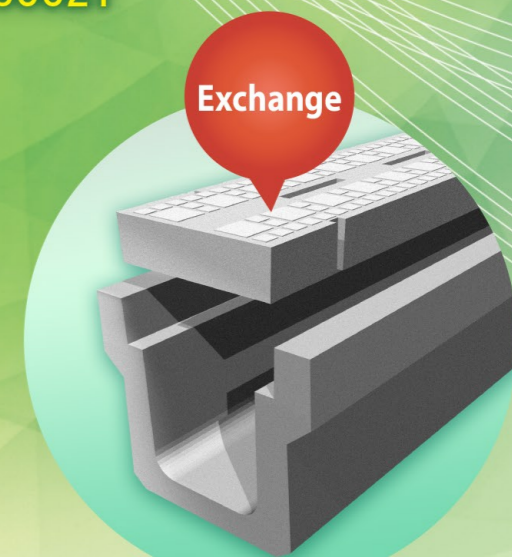
時代の要請に応えた
革新的な側溝修繕工事システム

ネプラス工法

NETIS国土交通省新技術情報提供システム
登録番号 HR-060021



サイドカッティングマシン



Uキャップ



■ お問い合わせ先 ■

北村コンクリート工業株式会社

■ 本社 営業所・工場
東京都稲城市坂浜 1076
TEL: 042-331-2121
FAX: 042-331-2128

■ 千葉 営業所・工場
千葉県香取市多田 2065
TEL: 0478-57-1521
FAX: 0478-57-1524

■ 茨城 営業所・工場
茨城県行方市籠田 503
TEL: 0299-73-2551
FAX: 0299-73-2552

■ 神奈川 営業所・工場
神奈川県秦野市戸川 1123
TEL: 0463-75-2911
FAX: 0463-75-1291

■ 厚木 営業所・工場
神奈川県愛甲郡愛川町中津 2652
TEL: 046-286-3131
FAX: 046-286-2220

NEPRS ネプラス工法全国会

■ 〒957-0103
新潟県北蒲原郡聖籠町大字綱代浜 1001-9
TEL: 0254-21-5018
FAX: 0254-21-5777
E-mail: new.eco@neprs.jp
URL: http://www.neprs.jp

北村コンクリート工業株式会社

時代の要請に応えた
革新的な側溝修繕工事システム

ネプラス工法

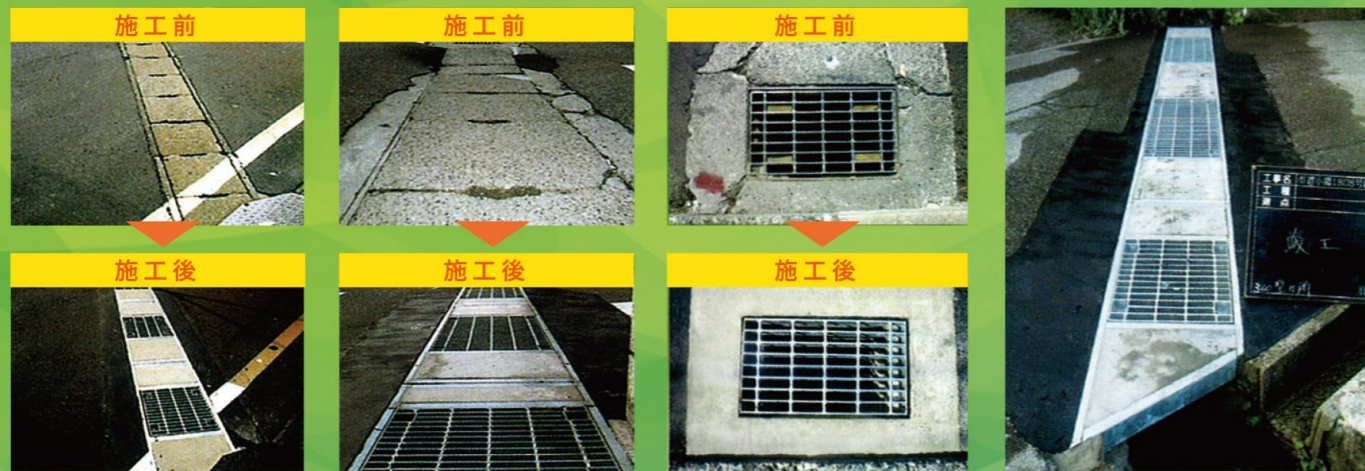
NETIS国土交通省新技術情報提供システム
登録番号 HR-060021

これからの時代は真に社会の進歩、改革に寄与するシステムや製品が注目されます。
「ネプラス工法」は道路整備の分野で、いま、高い関心を持って迎えられている工法です。



側溝

集水桝



「ネプラス工法」のメリットは 社会のニーズにしっかり応えます。

開発はふとしたきっかけから生まれます。
社会に存在する悩みや問題を解決する技術の開発が大きなターニングポイントになりました。

メリット1 建設廃材は従来の80%減!

従来工法

側溝を
全て入れ替える

ネプラス工法

上部分のみを
切断し取り外す

側溝の傷んでいる上部分を切り取り、下部分はそのまま使うので、建設廃材を80%削減します。

メリット4 即日交通開放で住民安心!

8~10mの施工が一日で完了し、即日交通を開放することができます。(横断の場合)

メリット2 掘削残土は従来の100%減!

従来工法

掘削部分

ネプラス工法

掘削する必要なし!

周囲の地盤を掘削しないので、残土がでません。

メリット5 施工費も大幅減!

作業工程が削減されるので、施工費が大幅に減らせます。

メリット3 構造物が接近していても施工可能!

ネプラス工法

ブロック塀

側溝の内側から切断するので、周囲の地盤を荒すことなく、接近している構造物にも影響を与えません。

メリット6 仮排水路不要で経費削減!

今までの側溝下部をそのまま使うので、仮の排水路が必要ありません。

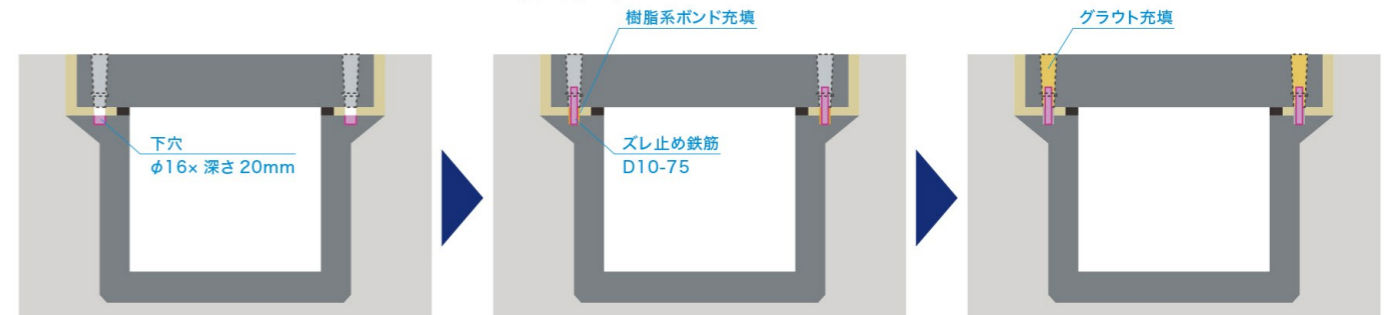
ネプラス工法施工手順

- ① 既設のふたを外し、サイドカッティングマシンにて切断後、除去(はつり)する。
- ② 除去(はつり)作業後、既設側溝内側に沿ってパッキンを貼り、ネプラス工法用ふたを設置する。
- ③ 高さ調整ボルトにて高さ調整後、側面よりグラウトを充填する。



※ネプラス工法用グラウト材を使用してください。

- ④ $\phi 16$ のドリルにて、深さ 20mm の穴をあける。
- ⑤ グラウト硬化後、専用ボルトを抜き取り樹脂系ボンドを充填しズレ止め鉄筋を差し込む。
- ⑥ 更にグラウトを充填し完了。



それぞれの施工箇所に最適なネプラス工法を。

ネプラス工法の施工タイプ



防音タイプ



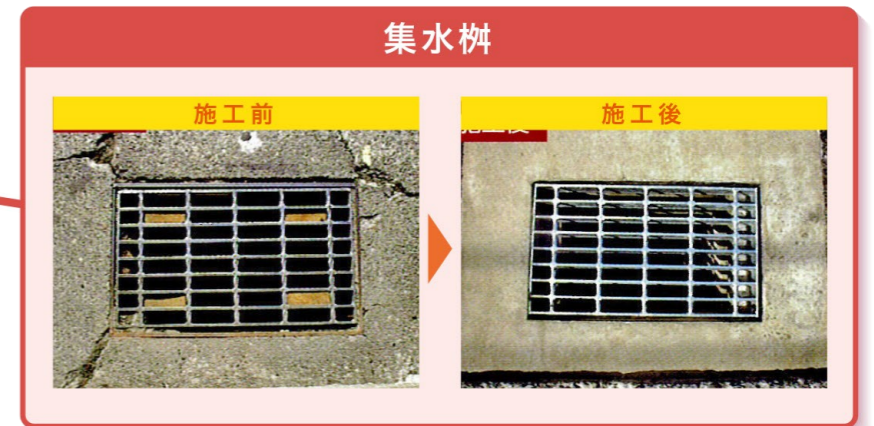
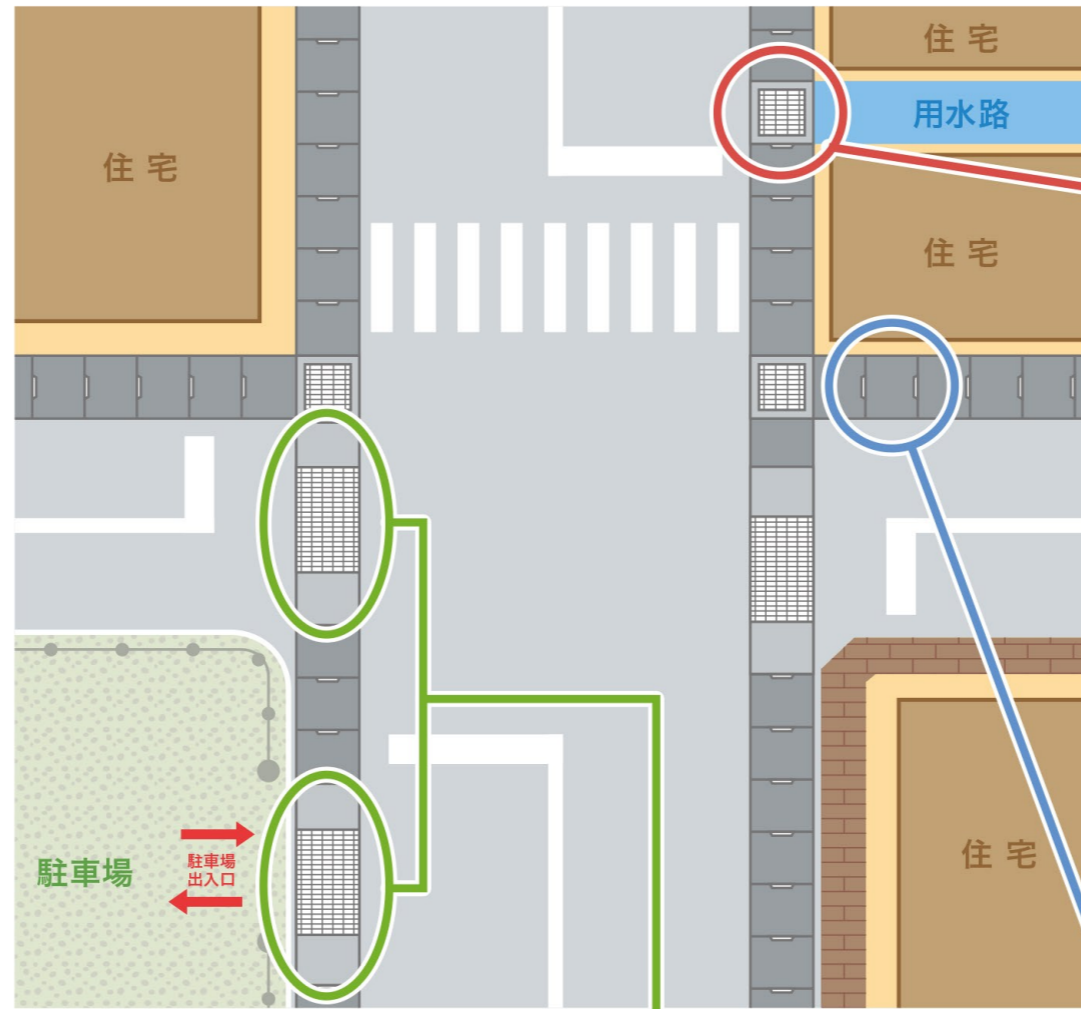
スリットタイプ



埋設タイプ



円形側溝対応タイプ



関連商品 「冠助」は落ち葉による冠水を抑制します。



路側タイプは、大型側溝、横断ボルト固定、コンクリート蓋など様々な側溝に対応します。



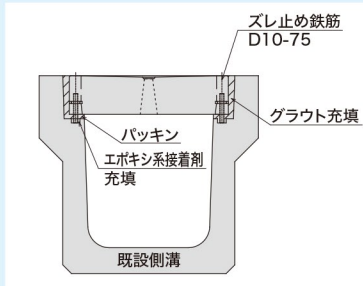
Uキャップ



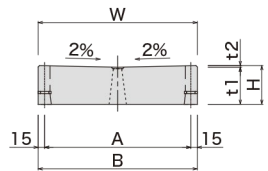
T-25
縦断用

Uキャップ | 本体

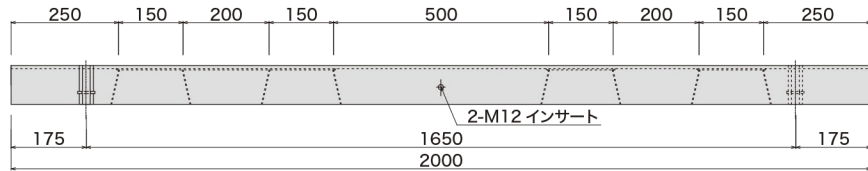
- 既設側溝の蓋だけを交換、側溝を再利用できる工法です。
- 蓋の破損種類やガタツキ音がひどい箇所に使用できます。
- NETIS 登録番号 HR -060021-V



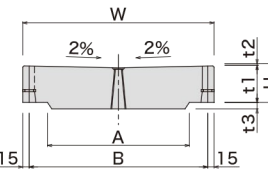
■断面図 (240・300)



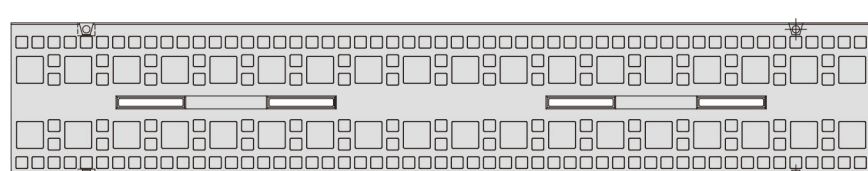
■側面図



■断面図 (360・450・500)



■平面図



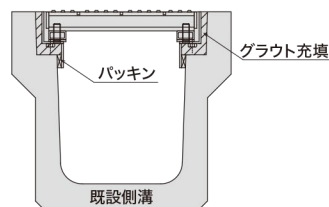
■規格表

呼び名	寸法表 (mm)							参考重量 (kg)
	A	W	t1	t2	t3	H	B	
240用	240	310	77	3	-	80	280	114
300用	300	370	86	4	-	90	340	156
360用	360	445	81	4	15	85	415	194
450用	450	530	89	6	30	95	500	290
500用	500	580	89	6	30	95	550	313

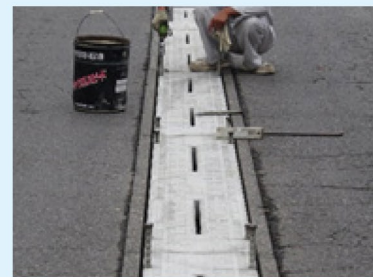
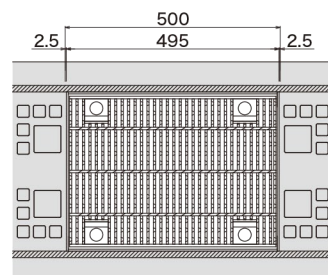
Uキャップ | グレーチングふた

T-25
縦断用

■断面図



■平面図



高さ調整ボルトで微妙な高さ調節が可能です。

Uキャップ | 施工例

施工前



段差があって、つまずいたり、滑ったり危ない。

施工後



約10cm 嵩上げ、段差がなくなり、グレーチングは再利用しました。

施工前



車が通る度にガタガタになってしまう。

施工後



蓋と側溝が一体になり、ガタつきがなくなりました。

施工前



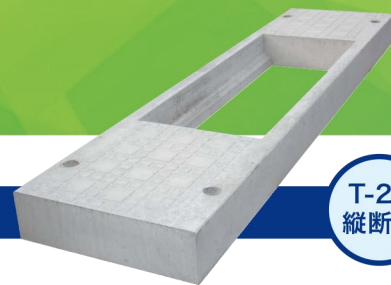
こんなにガタガタな箇所も。

施工後



こんなに綺麗になりました。

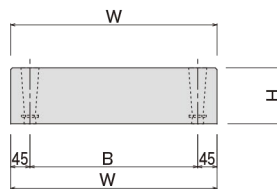
防音タイプ



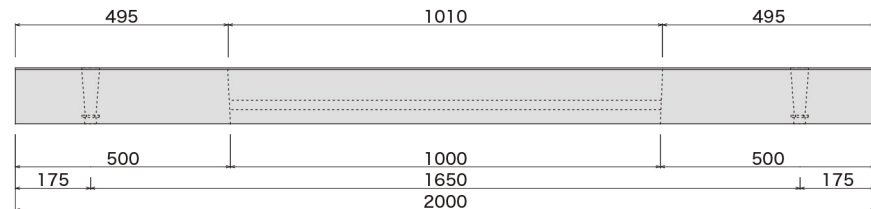
T-25
縦断用

防音タイプ | 本体

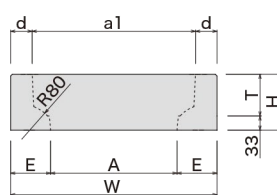
■断面図(スラブ部)



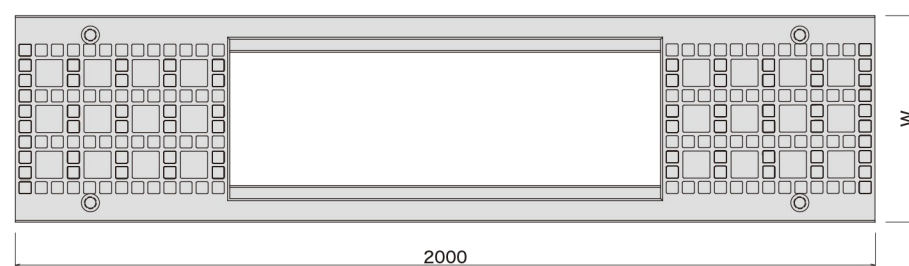
■側面図



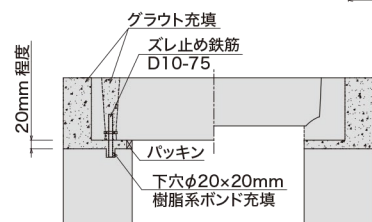
■断面図(開口部)



■平面図



■参考施工図



■規格表

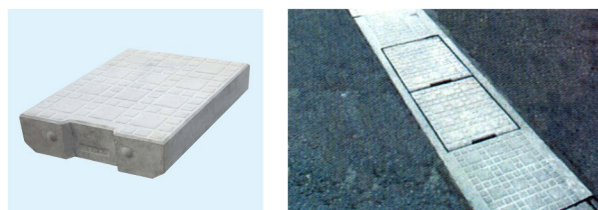
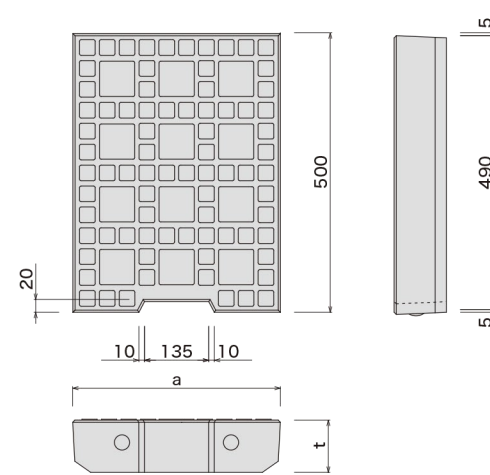
呼び名	寸法表 (mm)								参考重量 (kg)
	A	W	a1	d	E	H	T	B	
300用	300	480	380	50	90	130	97	390	186
400用	400	590	480	55	95	145	112	500	248
500用	500	710	590	60	105	160	127	620	323
600用	600	820	700	60	110	180	147	730	411

※切断面にモルタルを敷きならし施工することもできます。

※車の出入りが頻繁な箇所については被覆タイプを使用してください。

防音タイプ | ふた

T-25
縦断用

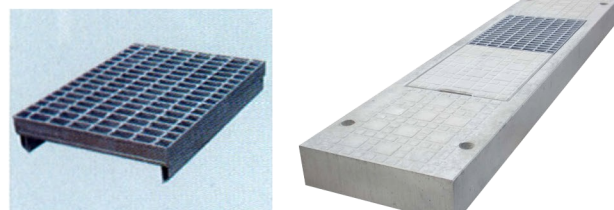
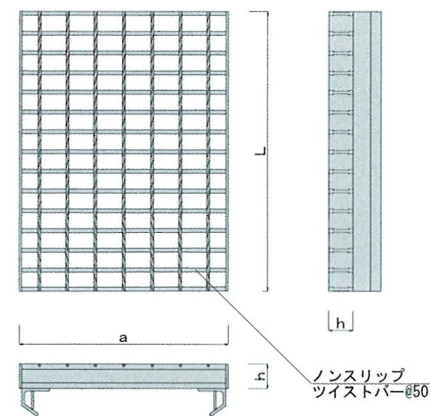


■規格表

呼び名	寸法表 (mm)		参考重量 (kg)
	A	W	
300用	372	95	40
400用	472	110	60
500用	582	125	84
600用	692	145	116

防音タイプ | グレーチングふた

T-25
縦断用



■規格表

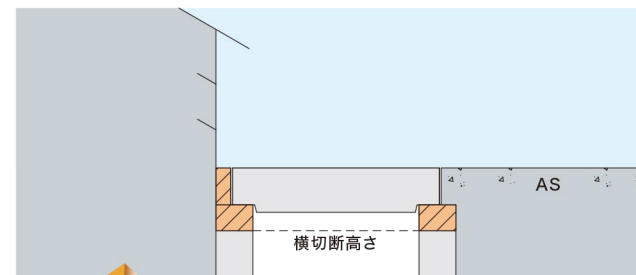
呼び名	寸法表 (mm)		参考重量 (kg)	
	A	h	L=0.5m	L=1.0m
300用	372	44	14.0	27.7
400用	472	50	20.0	39.7
500用	580	60	26.4	58.2
600用	687	75	38.1	75.9

防音タイプ | 施工例

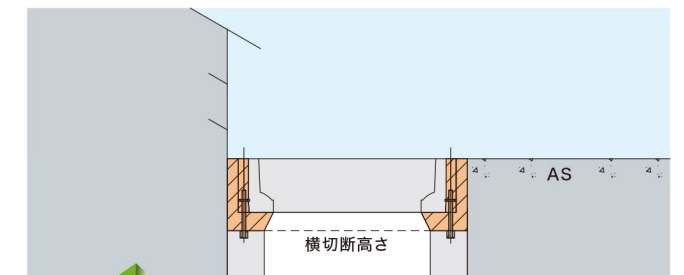
施工前



施工後



店舗や住宅が側溝に隣接しているため、掘削ができない。



店舗の入口は、午前・午後に分けて行いました。維持管理と騒音防止のため、防音タイプが採用。

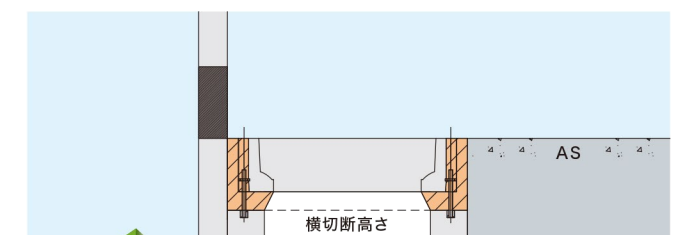
施工前



施工後



駐車場の入口、土留め擁壁など、掘削ができない。



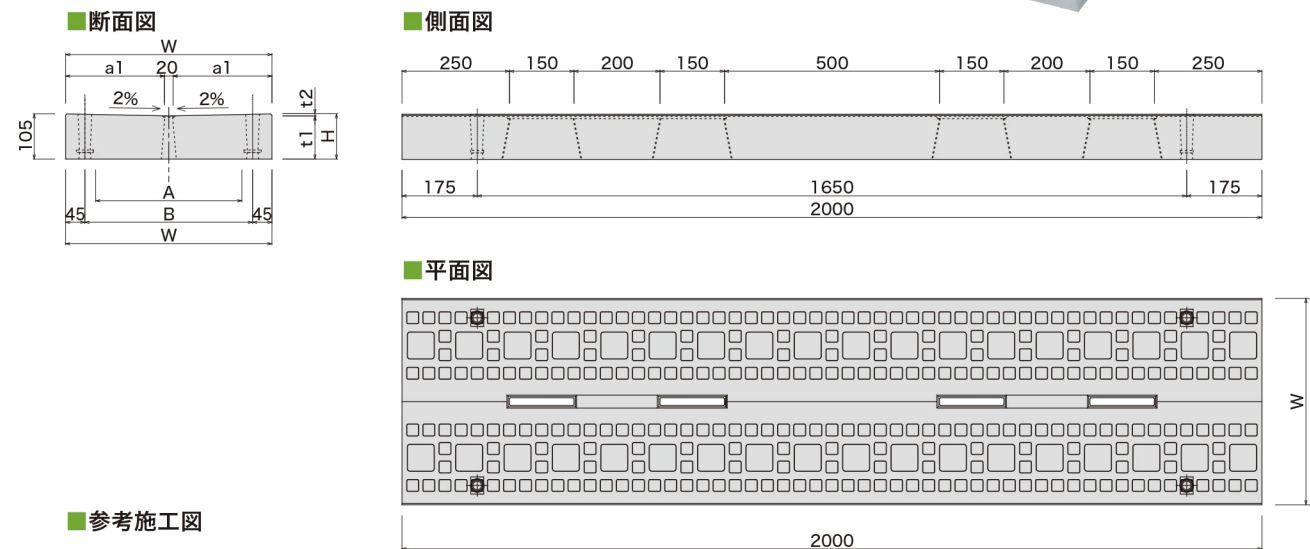
土留め擁壁に影響なく工事完了しました。

スリットタイプ

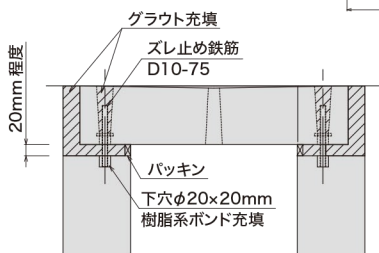


T-25
縦断用

スリットタイプ | 本体



参考施工図



※切断面にモルタルを敷きならし施工することもできます。

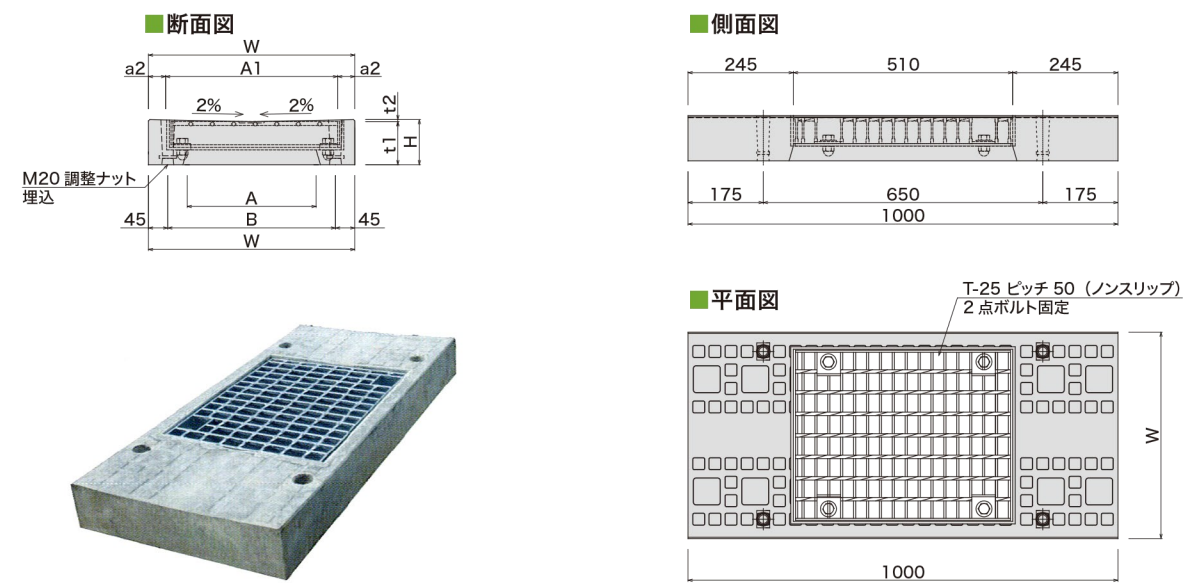
規格表

呼び名	寸法表 (mm)								参考重量 (kg)
	A	W	a1	t1	t2	H	B		
300用	300	480	230	100	5	105	390	226	
400用	400	590	285	119	6	125	500	332	
500用	500	710	345	133	7	140	620	448	
600用	600	820	400	152	8	160	730	592	

※車の出入りが頻繁な箇所については被覆タイプを使用してください。

スリットタイプ | 固定式 G・スリット兼用点検口

T-25
縦断用



規格表

呼び名	寸法表 (mm)									参考重量 (kg)		
	A	A1	W	a2	t1	t2	H	B	本体	Gふた	合計	
300用	300	400	480	40	101	4	105	390	71	16.4	87	
400用	400	500	590	45	120	5	125	500	103	17.7	121	
500用	500	600	710	55	134	6	140	620	138	23.0	161	
600用	600	700	820	60	153	7	160	730	181	26.8	208	

スリットタイプ | 施工例



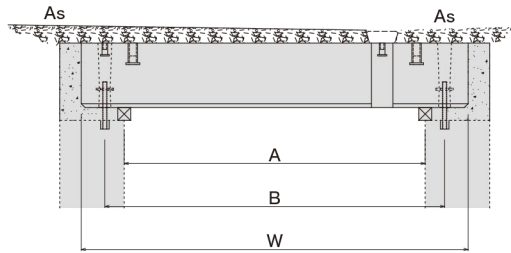
埋設タイプ



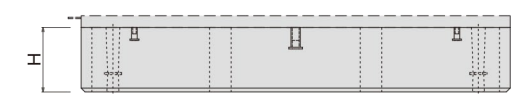
T-25
縦断面

埋設タイプ | 本体

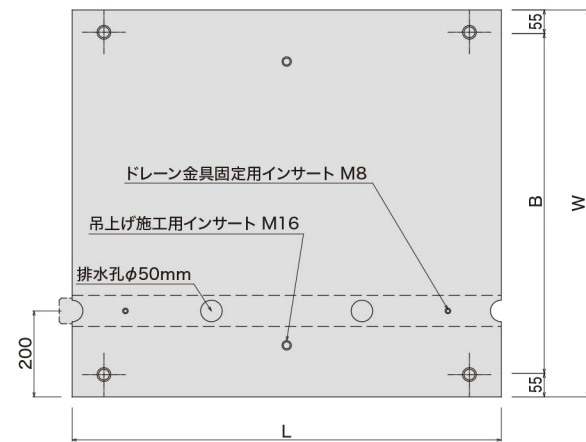
■断面図



■側面図



■平面図



■規格表

呼び名	寸法表 (mm)					参考重量 (kg)
	A	W	H	B	L	
300用	300	480	100	390	2000	214
400用	400	590	115	500		305
500用	500	710	130	620		419
600用	600	820	150	730		560
700用	700	900	150	790	1000	320
800用	800	1000	150	890		356
900用	900	1100	150	990		395
1000用	1000	1200	150	1090		428

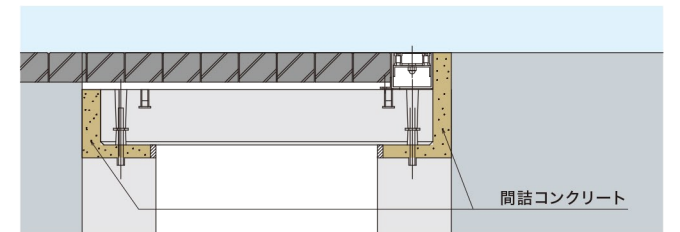
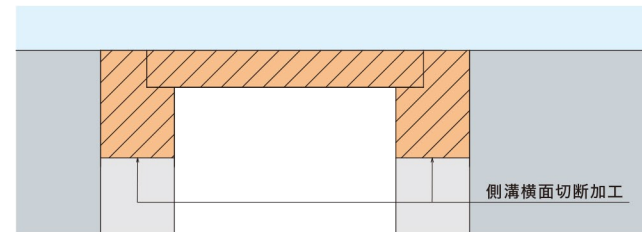
※固定式グレーチングについては舗装厚にあわせて選定してください。

埋設タイプ | 施工例

施工前



施工後

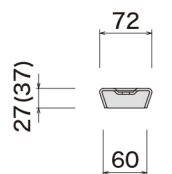


埋設タイプ | 固定式グレーチング

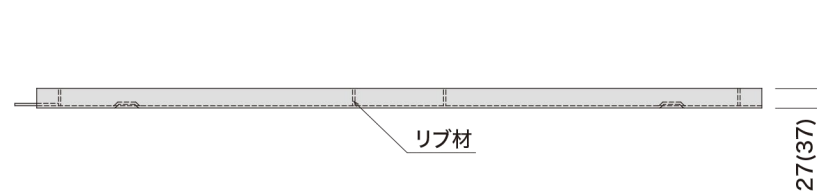
H27
H37

ドレーン金具：細目（ベ口付き） L=1.0m：H27（37）×W72×998（1998）
（材料：亜鉛板、厚=3.2mm）

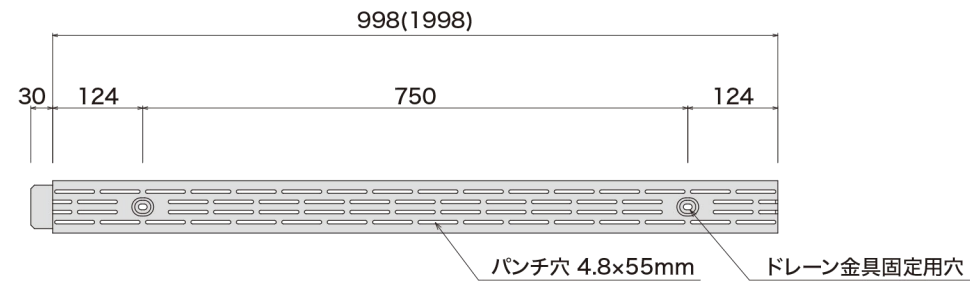
■断面図



■側面図



■平面図



施工前



施工後

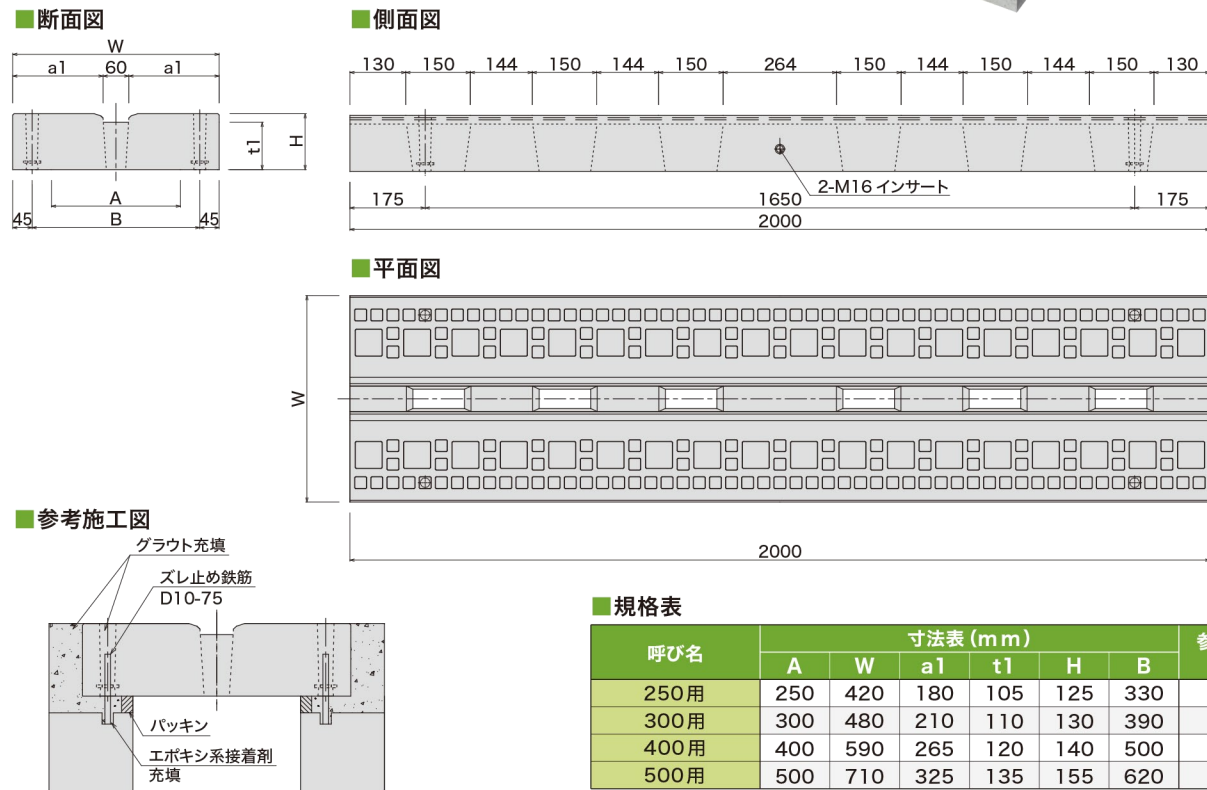


円形側溝対応タイプ



T-25
縦断用

円形側溝対応タイプ | 本体



円形側溝対応タイプ | 施工例 (縦断用)



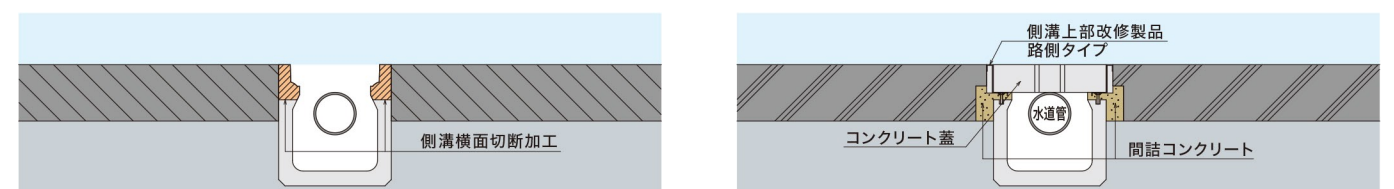
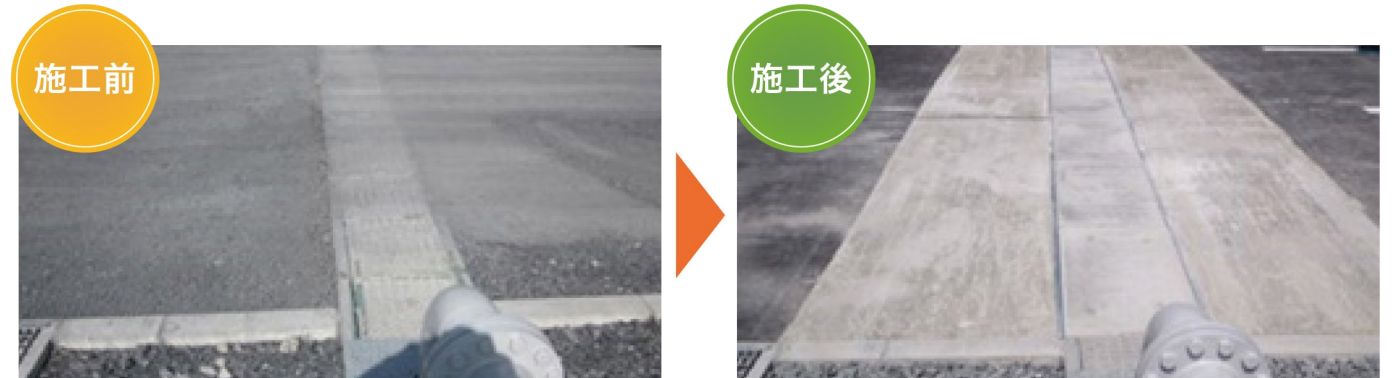
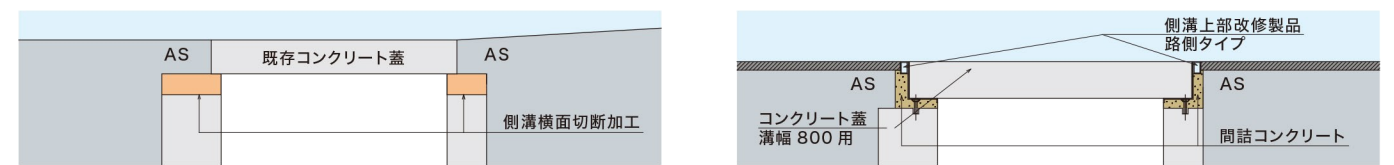
円形側溝対応タイプ | 施工例 (横断用)



路側タイプ



路側タイプ | コンクリート蓋



路側タイプ | ボルト固定Ⅱ

- 路側タイプは、現場の状況、荷重条件により使用材料の選択ができます。
- 横断タイプ、縦断タイプ、グレーチング、コンクリート蓋、等側溝の大きさと施工箇所を確認し、経済性と強度、耐久性、施工性にバランスのとれたネプラス工法が完成します。

