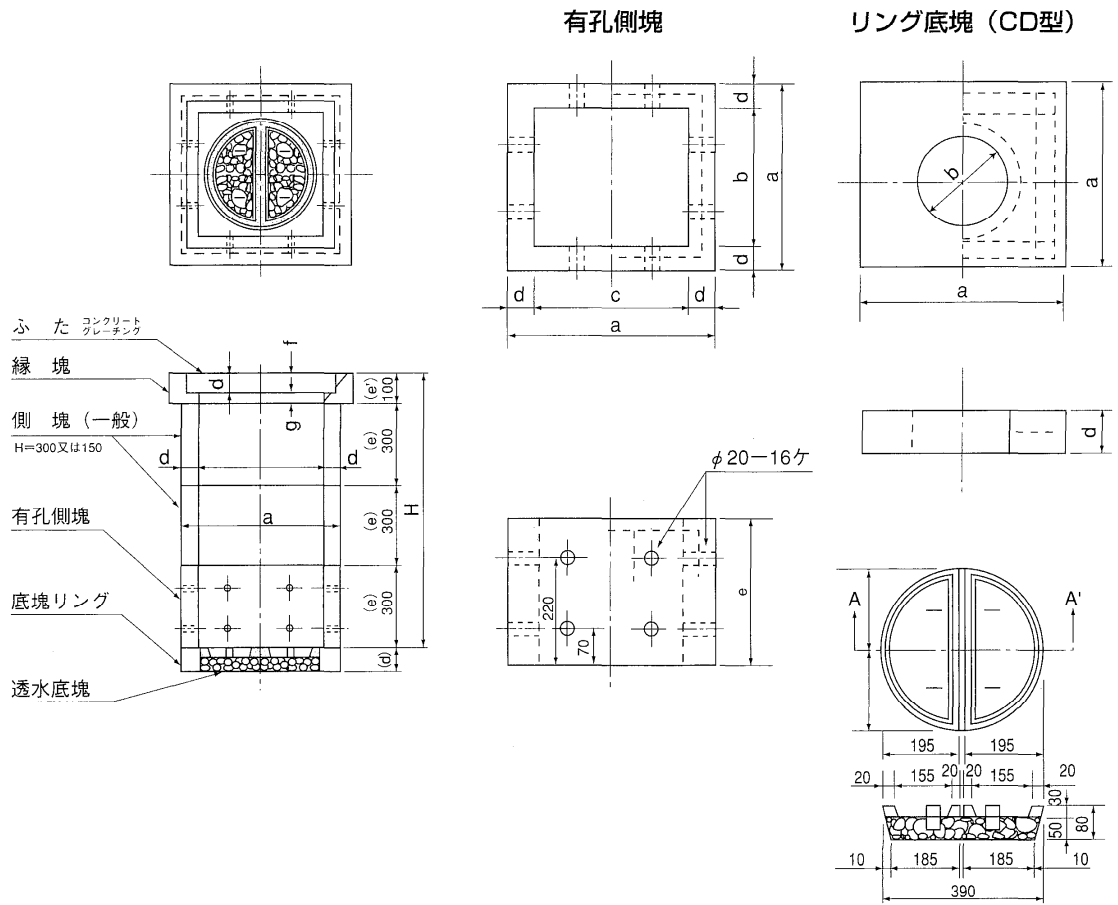
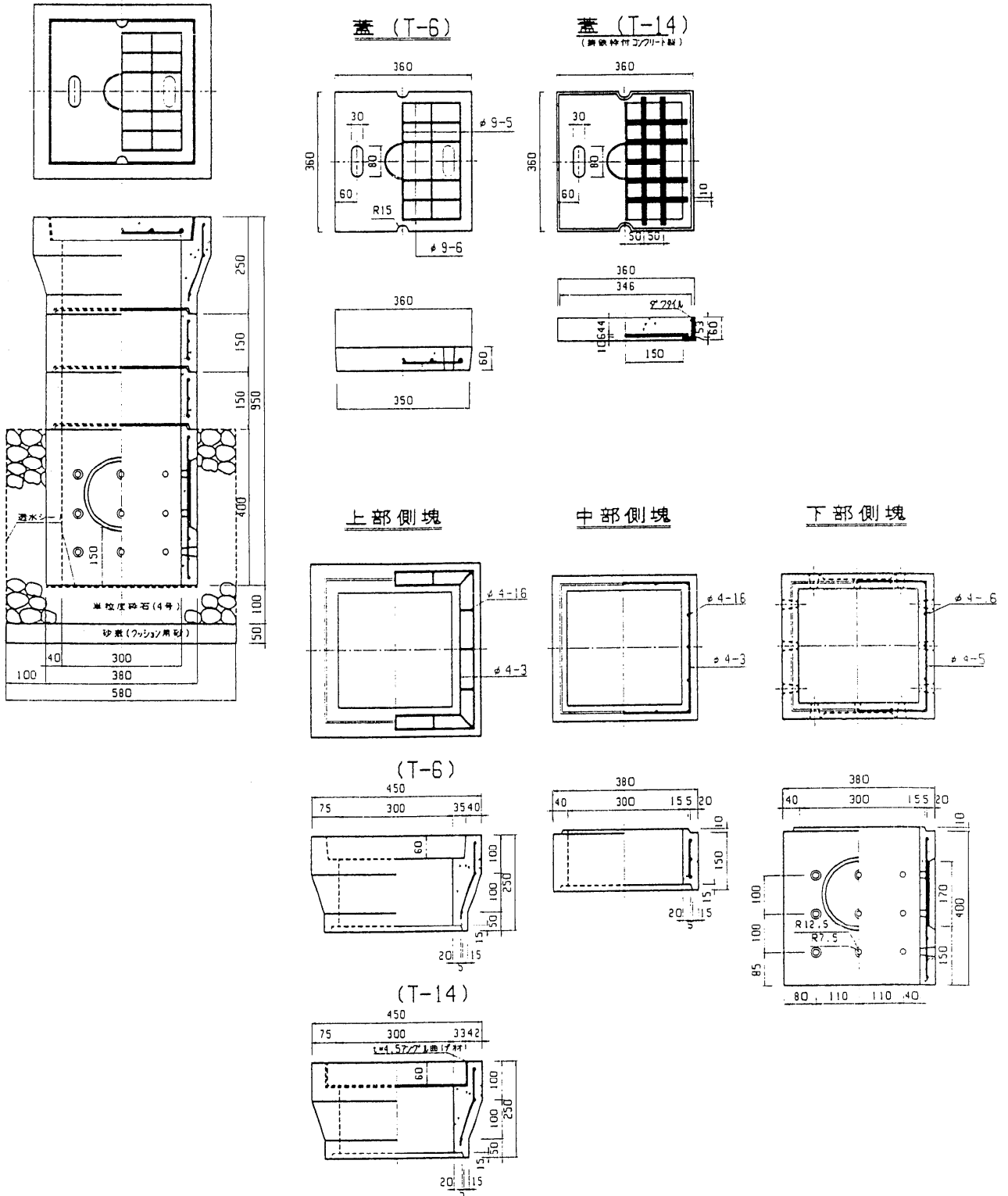


CD型浸透ます

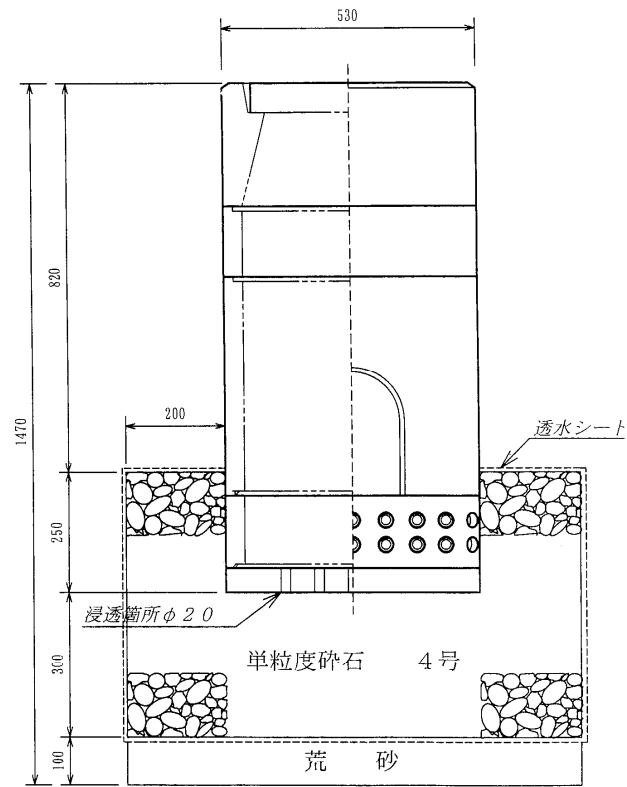


呼び名	寸法 (mm)							主鉄筋		配力鉄筋		参考重量 (kg)	
	a	b	c	d	e・e'	f	g	径 (mm)	数量 (本)	径 (mm)	数量 (本)		
コンクリート	450	-	520	520	50	-	-	-	6	4	4	4	33
ふた	500	-	570	570	50	-	-	-	6	4	6	4	38
	600	-	670	670	60	-	-	-	6	4	6	4	63
縁塊	450	650	450	40	-	100	53	47	4	5	4	8	42
	500	700	500	40	-	100	53	47	4	5	4	8	47
	600	800	600	40	-	100	63	37	6	5	4	8	55
側塊 (有孔)	450	570	450	450	60	300	-	-	4	3	4	12	86
	500	620	500	500	60	300	-	-	4	3	4	12	94
	600	720	600	600	60	300	-	-	6	3	4	12	112
底塊	450	570	400	-	80	-	-	-	4	7	4	7	60
	500	620	400	-	90	-	-	-	4	7	4	7	79
	600	720	400	-	90	-	-	-	-	7	-	7	108
透水底塊	390×80 二ッ割											14	

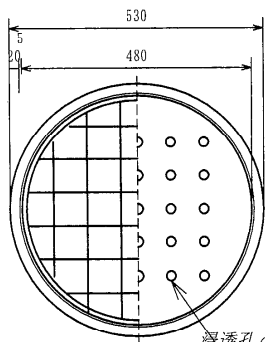
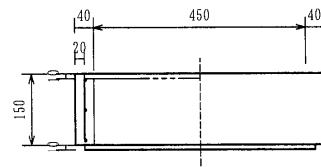
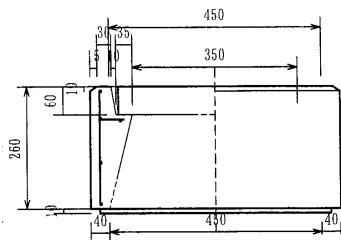
川崎市雨水浸透柵2号



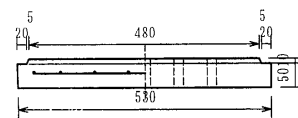
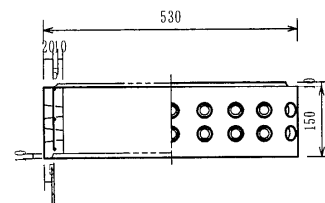
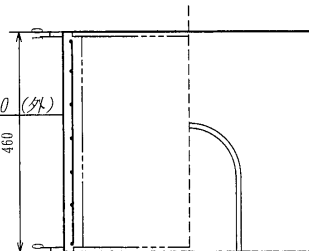
接続雨水浸透枳 (φ450)



組み立て図

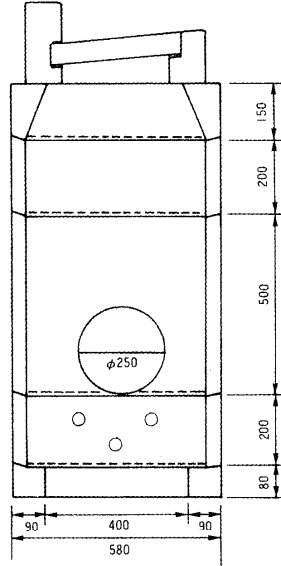
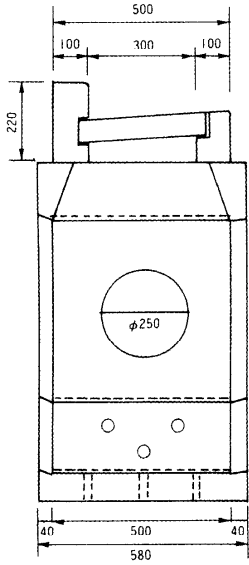


浸透孔φ20~30 (外)

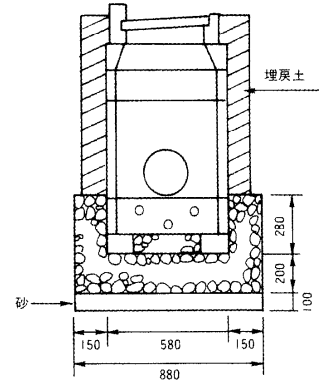


雨水浸透枳

単位 mm

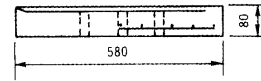
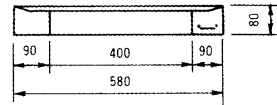
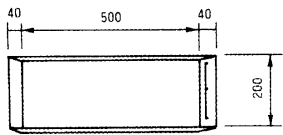
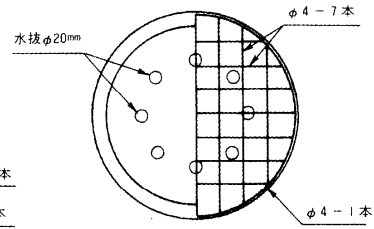
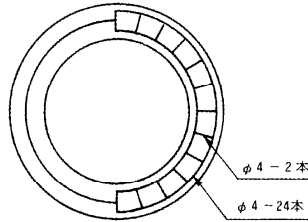
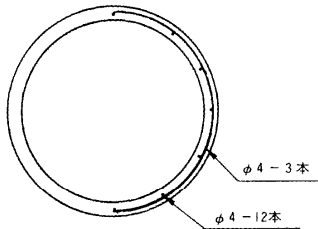


標準断面図



底塊500
1号(リング400)

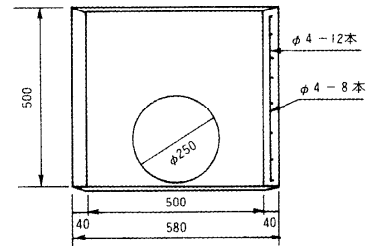
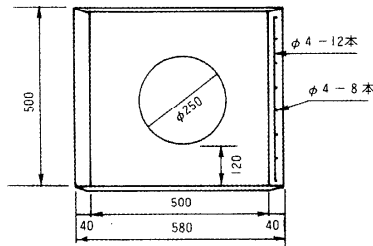
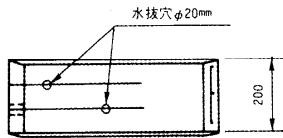
底塊500
2号(水抜穴8個)



側塊穴なし

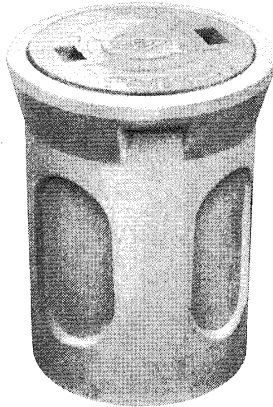
側塊500×500
(1号)

側塊500×500
(2号)

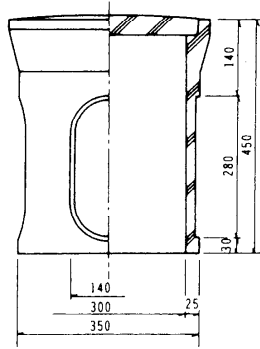


側塊穴明き3号
有孔上下計6ヶ所

マルタメマス φ250~360



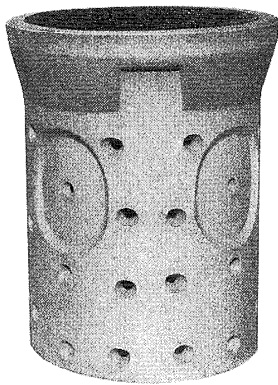
φ300タイプ



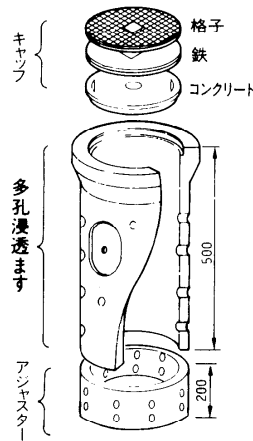
単位 mm

品名	h
φ250	400
φ300 小	450
大	510
特大	600
φ360	500

小型浸透タイプ φ250~360



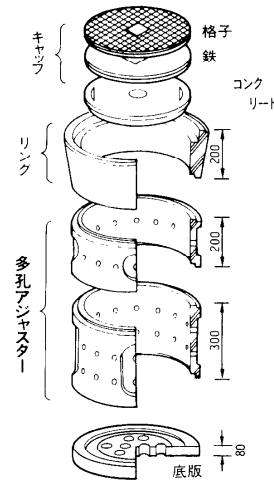
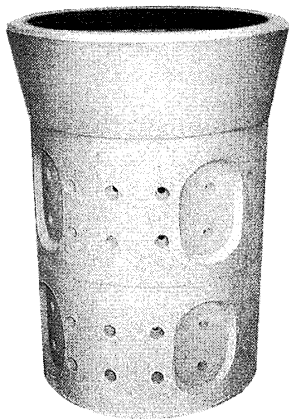
φ300タイプ



単位 mm

品名	h	アジャスター
φ250	500	—
φ300	500	200
φ360	500	300

中型浸透タイプ φ400~600

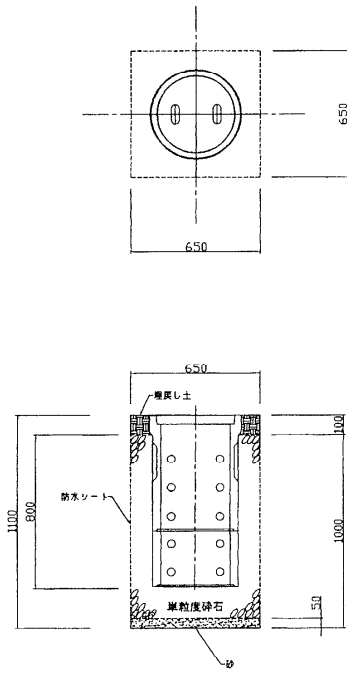


単位 mm

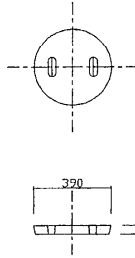
品名	リング	アジャスター
φ400	200	200/300
φ450	200	200/300
φ500	200	300/400
φ600	200	300/400

しんとうホール 35

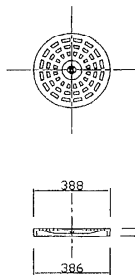
標準組立図



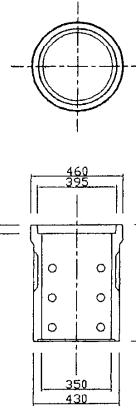
コンクリートふた
M35CC-045



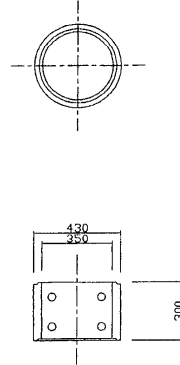
铸铁蓋
M35TC-045



縁 塊
M35RA-60

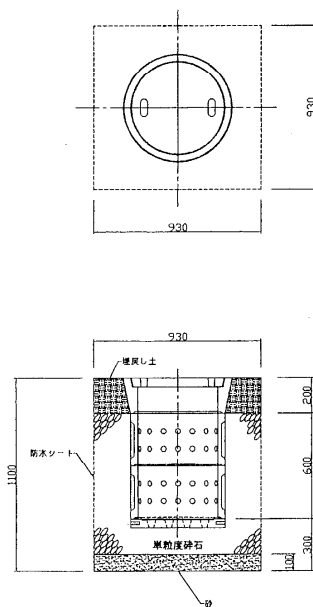


多孔側塊
M35RA-30

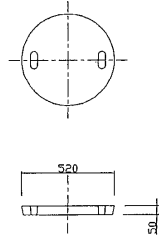


しんとうホール 45

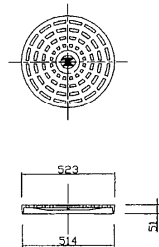
標準組立図



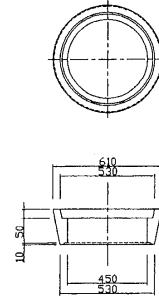
コンクリートふた
M45CC-05



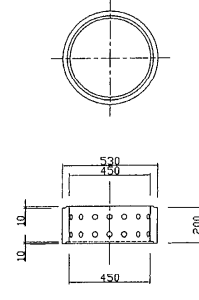
铸铁蓋
M45TC-05



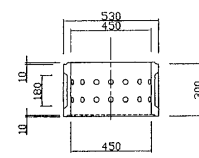
縁 塊
M45R-20



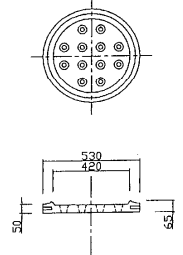
多孔側塊
M45A-20



M45A-30

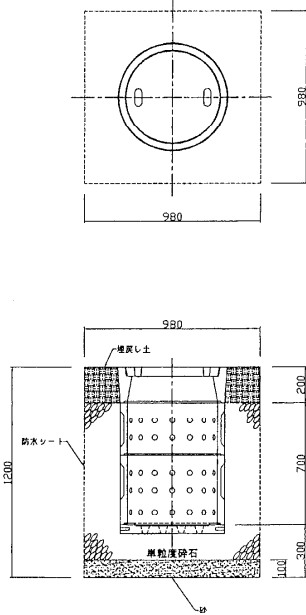


多孔側塊
M45BP-6

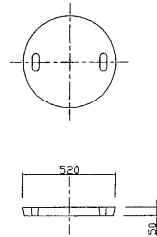


しんとうホール 50

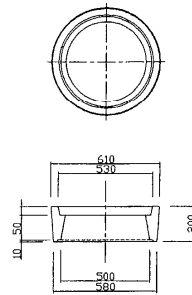
標準組立図



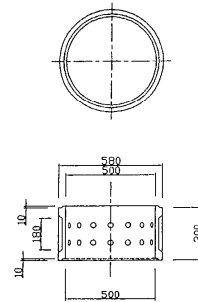
コンクリートふた
M45CC-05



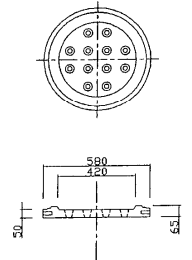
縁 塊
M50KR-20



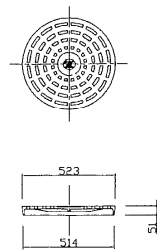
多孔側塊
M50A-30



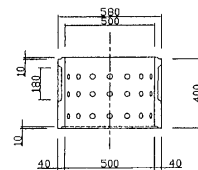
多孔側塊
M50BP-6



鋳鉄蓋
M45TC-05

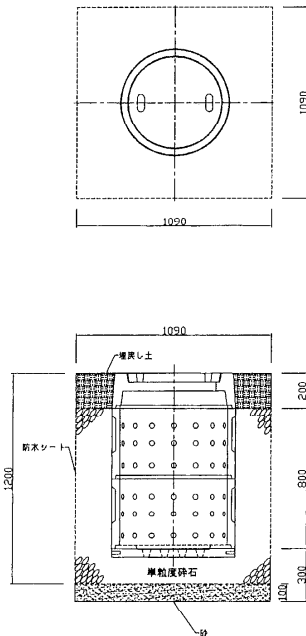


M50A-40

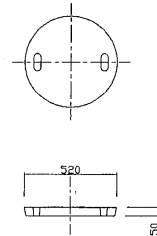


しんとうホール 60

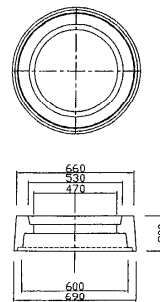
標準組立図



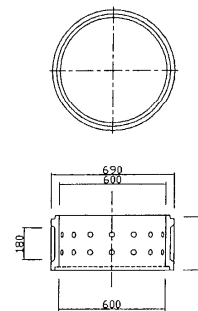
コンクリートふた
M45CC-05



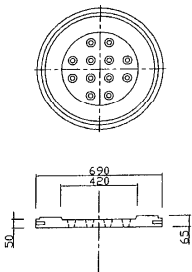
縁 塊
M60KR-20



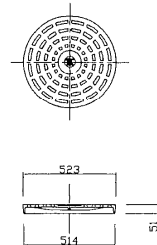
多孔側塊
M60A-30



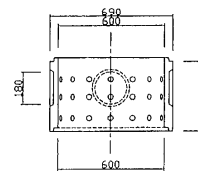
多孔側塊
M60BP-5



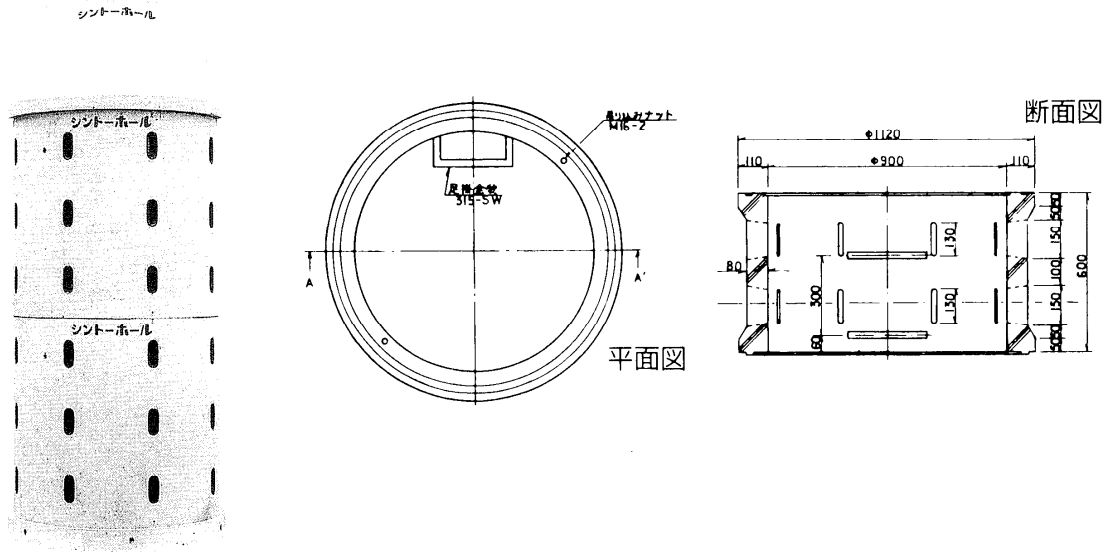
鋳鉄蓋
M45TC-05



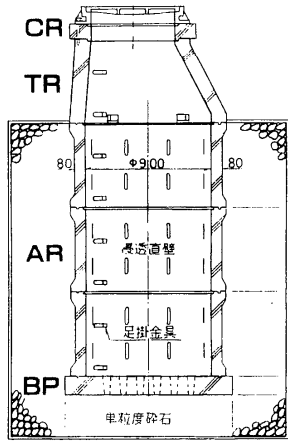
M60A-40



雨水多孔浸透人孔



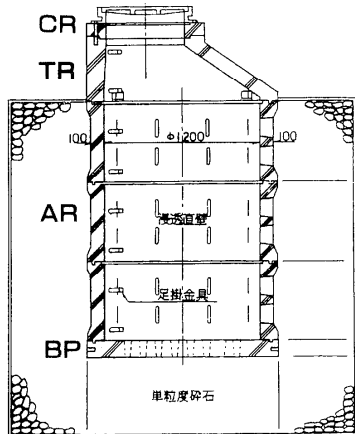
1号 φ900タイプ 浸透直壁AR



(単位:mm)

φ900		
名称	記号	有効高
調整 リング	CR-10	H100
	15	H150
	20	H200
斜壁	TR-45	H450
	60	H600
多孔 形式	直壁 AR-60	H600
	底板 BP-13	H130 φ1120

2号 φ1200タイプ

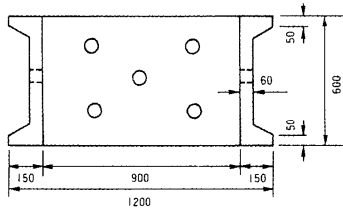


(単位:mm)

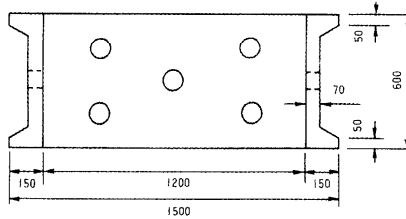
φ1200		
名称	記号	有効高
調整 リング	CR-10	H100
	15	H150
	20	H200
斜壁	TR-50	H500
	AR-30	H300
多孔 形式	直壁 AR-60	H600
	底板 BP-13	H130 φ1460

浸透柵用人孔マンホール側塊

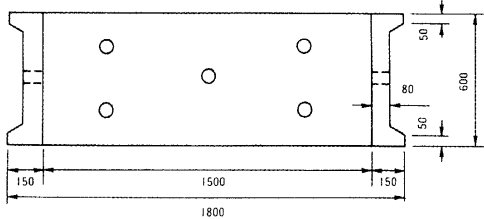
900B



1200B



1500B

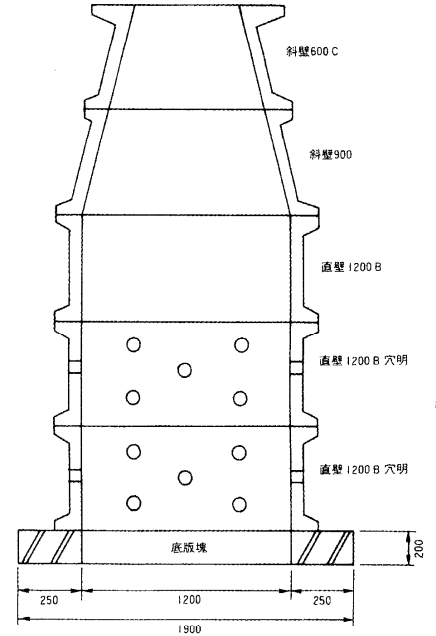


配筋		筋		穴径(mm)
らせん鉄筋	縦鉄筋	径(mm)	巻数	数(個)
5	9	5	20	18

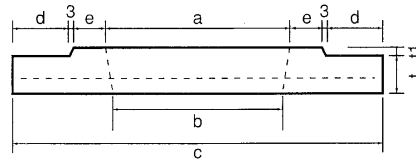
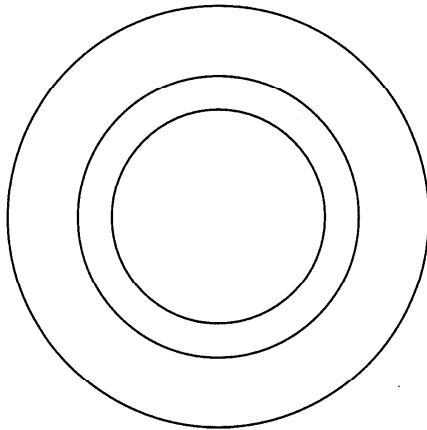
配筋		筋		穴径(mm)
らせん鉄筋	縦鉄筋	径(mm)	巻数	数(個)
5	9	5	28	18

配筋		筋		穴径(mm)
らせん鉄筋	縦鉄筋	径(mm)	巻数	数(個)
5	9	5	38	24

組立例 2号



多孔浸透人孔 底塊リング

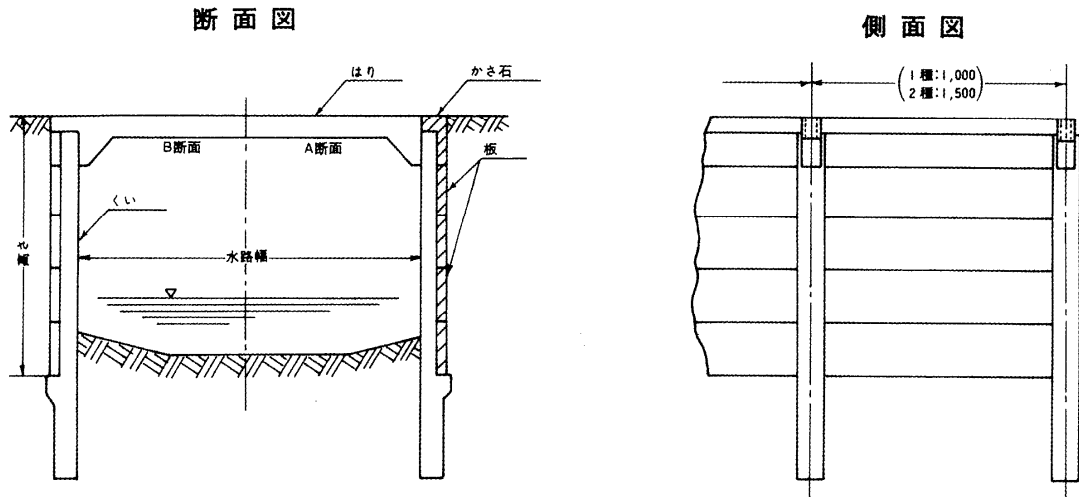


呼び名	寸法 (mm)							鉄筋				参考重量 (kg)
								横鉄筋		組立鉄筋		
	a	b	c	d	e	t	t ₁	径 (mm)	数量 (本)	径 (mm)	数量 (本)	
900	650	610	1250	185	112	120	30	6	4	4	11	277
1200	950	910	1550	185	112	120	30	6	4	4	16	366
1500	1250	1210	1850	185	112	120	30	6	4	4	19	456

3 水路用および土止め用製品

鉄筋コンクリート組立土止め

JIS A5312

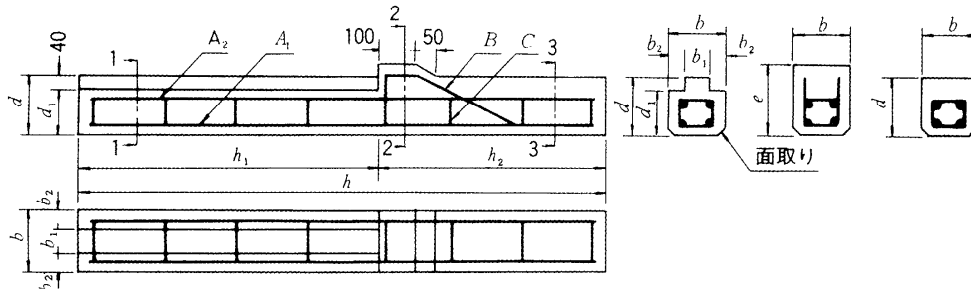


く い

単位 mm

製品図

断面1-1 断面2-2 断面3-3



単位 (mm)

呼び寸法	くい間隔		寸 法									配 筋								重 量 (kg)	
			h	h ₁	h ₂	b	b ₁	b ₂	d	d ₁	e	主 鉄 筋				配力鉄筋					
												A ₁		A ₂		B		C			
900	1000	1500	1400	800	600	160	80	40	150	110	170	D10	2	D10	2	D6	2	4	8	75	
1200	1000	1500	1700	1100	600	160	80	40	150	110	170	D10	3	D10	2	D6	2	4	10	90	
1500	1000	1500	2200	1400	800	160	80	40	200	160	220	D10	3	D10	2	D6	2	4	12	158	
1800	1000	1500	2500	1700	800	160	80	40	200	160	220	D13	3	D10	2	D6	2	D6	14	179	
2100	1000	1500	2800	2000	800	210	80	40	250	210	270	D13	3	D10	2	D6	2	D6	16	253	
2400	1000	1500	3100	2300	800	210	80	40	250	210	270	D13	3	D10	2	D6	2	D6	18	280	
寸法の許容差	—	—	—	+5 -2	—	±2	—	+4 -2	±2	—	—	—	—	—	—	—	—	—	—	—	—

(注) 鉄筋のD₆はJIS.G 3532に規定された径6mmのものを使用してもよい。

(注) くい間隔1500はJIS規格外。